

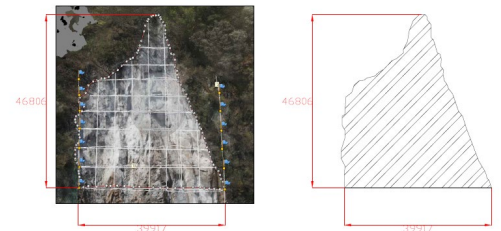
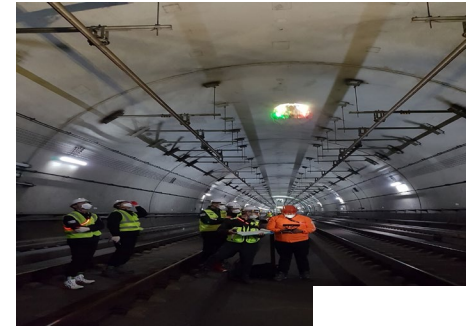


(사)국제드론스포츠위원회



Contents

1. 드론측량 (공간정보)
2. 3D 디지털트윈 제작
3. 산업 안전진단 검사
4. 실내형 드론 근접 안전진단 검사
5. 공공안전(Public Safety)
6. 장비 보유 리스트
7. 주요 사업 실적

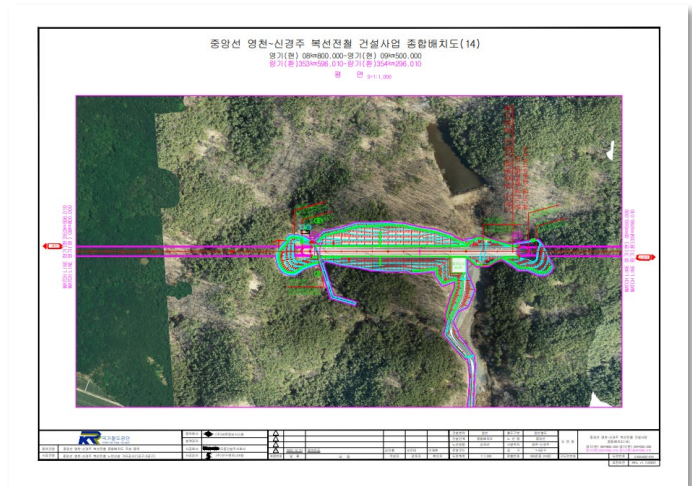
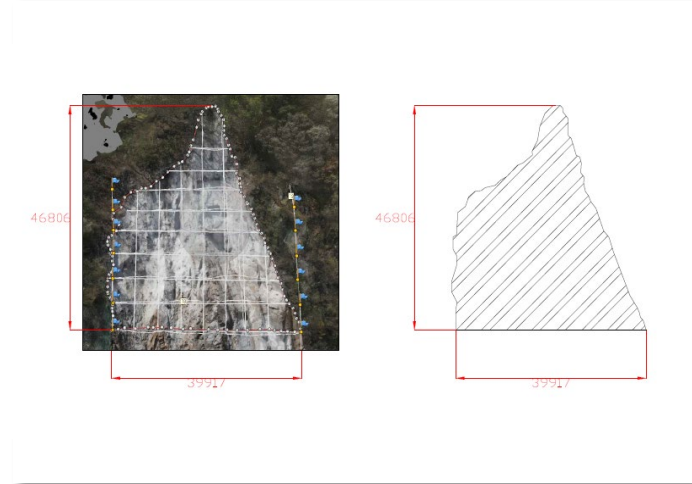




드론측량 (공간정보)

- 면적/용량 확인
 - 직선/곡선 면적 산출
 - 실 면적 산출 및 보고서 작성
- 공사 공정상황 검토 측량
 - 공정현황 검토를 위한 정기측량
 - 설계자료에 의한 공사 현황측량
- 기초설계를 위한 현황측량
 - 수치지형도를 제작하여 지면레벨 데이터를 생성
 - DEM, DSM 데이터 산출

■ 대부분 기존 항공측량 대비 저비용으로 높은 퀄리티, 신속한 데이터 제작이 특징





3D 디지털트윈 제작

- 1:1 3D가상현실모델 제작
 - VR서비스/공간변화/분석 및 측정에 활용
 - 도심지 및 산업단지에 대한 가상모델 활용
- 긴급(비상/재난)공간정보 제작
 - 긴급재난상황 발생시 신속한 공간의 변화량 확인
 - 비상시 생성된 가상모델에 상황인지 수준 강화
- 자율주행자동차 시범 공간정보 데이터 제작
 - 자율주행자동차의 시범운영, 시뮬레이션을 위한 도심지의 정밀 디지털트윈 제작

■ 다양한 상황에 시간/비용/안전에서 극단적인 유리함이 특징

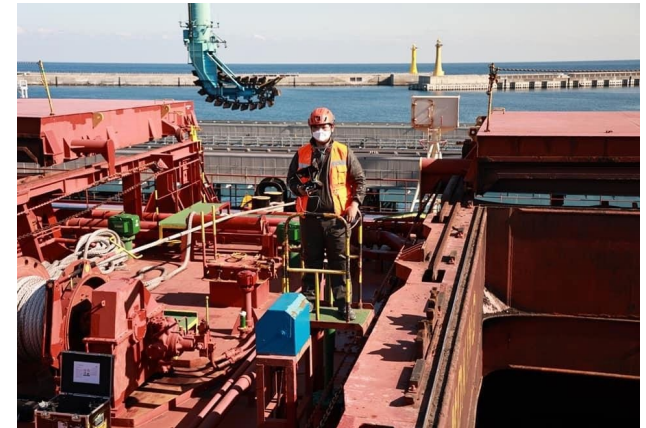




산업 안전진단 검사

- 화력 발전소 내외관 정밀검사
 - 외부균열 발생지점 신속 확인
 - 고소지역 작업인력이 불가능한 작업을 안전하게 검사
- 대교·도로면·교각 균열 정밀검사
 - 균열 실시간 확인후 즉각대응 가능
 - 드론이 위험한 작업을 대신하여 작업
- 선박 균열/조사 정밀검사
 - 관제센터와 실시간 영상 공유로 검사 확인
 - 드론이 위험한 작업을 대신하여 작업
 - 고소지역 작업인력이 불가능한 작업을 안전하게 검사
- 지하터널·철도역사 정밀검사
 - 관제센터와 실시간 영상 공유로 검사 확인
 - 육안검사시 불가능한 지역까지 정밀한 영상기록

■ 다양한 상황에 시간/비용/안전에서 극단적인 유리함이 특징

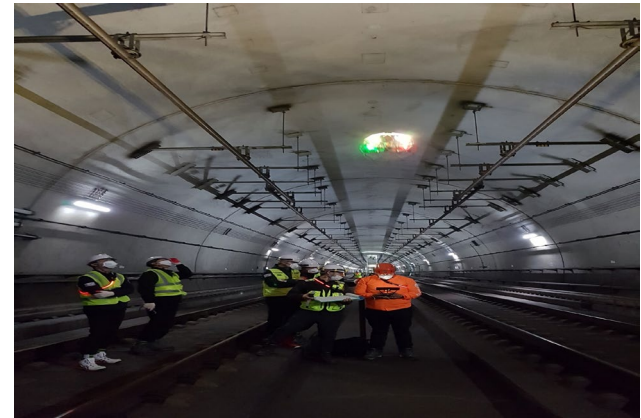




실내형 드론 근접 안전진단 검사

- 비파괴 근접검사
 - 실내에서도 시설파손위험 없이 안전한 작업가능
- 임무장비의 다양성
 - 각종 Payload 사용하여 현장상황에 맞는 대응가능
 - 열화상카메라, 고휘도 LED, 360도 전방향 검사/ 방사능측정장치 등
- 기존임무장비 대비 초근접 촬영
 - 10cm 미만 초근접 촬영으로 상세균열 확인가능
- 진입불가지역을 무인원격탐사
 - 60cm 내외 공간확보시에도 진입하여 원격탐사 가능

■ 다양한 상황에 시간/비용/안전에서 극단적인 유리함이 특징





공공안전(Public Safety)

- **수색 및 정찰**
 - 열화상카메라 활용 24시간 수색/정찰
 - 서치라이트 활용 24시간 신속한 대응
- **긴급재난상황 대응**
 - 스피커를 장착한 드론 활용 비상상황 안내방송
 - 드론을 활용한 비상상황 Live 방송 중계
 - 항공에서 신속한 상황판단/대피인파 분석
- **환경오염 모니터링**
 - 환경오염/환경파괴 행위 감시 및 대응
 - 오염된 환경의 오염도 측정 및 원인파악
 - 녹조/모자반 등 각종 생태계를 위협하는 식생 현황파악

■ 다양한 상황에 시간/비용/안전에서 극단적인 유리함이 특징





장비 보유 리스트



> DJI Matrice 350 RTK

- ◎ 독보적인 강력한 산업드론
- ◎ 드론 측량, 모델링, 디지털트윈
안전진단, 공공안전
- ◎ 다양한 프로젝트에 적합



> DJI Mavic 3 Enterprise

- ◎ 측량용 소형드론
- ◎ 가벼운 휴대성
- ◎ 강력한 RTK성능
- ◎ 소규모 측량에 적합



> DJI Inspire 3

- ◎ 시네마급 전문촬영 드론
- ◎ 8K 영상, 멀티 컨트롤 모드
- ◎ 실시간 방송중계
- ◎ 대체불가한 시네마 드론



> CHCNAV I83 GNSS

- ◎ 1408개 GNSS 수신채널
- ◎ 강력한 RTK 수신강도
- ◎ GNSS, IMU 통합형 장비
- ◎ 다양한 프로젝트에 적합



장비 보유 리스트



> microHSI 410 SHARK

- ◎ 드론용 초분광 센서
- ◎ 농업, 환경모니터링, 지질학, 광물 탐사 등 특정 파장대 검출
- ◎ 녹조모니터링 사업에 활용 중



> DJI H20T, H20

- ◎ 200x 줌 지원
- ◎ 열화상 카메라 지원
- ◎ 안전진단용 초고화질 촬영
- ◎ 통합형 하이브리드 센서



> DJI L1 LiDAR

- ◎ Livox LiDAR 센서
- ◎ 뛰어난 효율성과 정확도
- ◎ 점군데이터 실시간 시각화
- ◎ 지형데이터 추출에 적합



> DJI P1 RGB

- ◎ 45MP 풀프레임 이미지센서
- ◎ 뛰어난 효율성과 정확도
- ◎ 교체형 렌즈옵션(24/35/50mm)
- ◎ 가상현실모델 제작에 적합

THANK YOU
